

Beitrag von „Jyremya“:

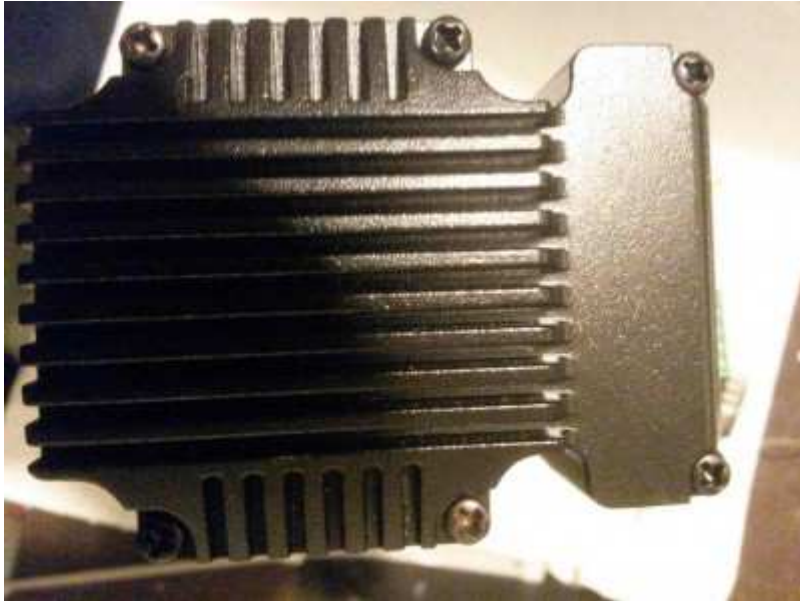
<https://cncwerk.de/forum/viewtopic.php?f=5&p=29233&sid=2149c649214ebedf7cb199e9fe3427b6#p29230>

So für alle die es, genauso wie ich, schaffen einen Servomotor verpolt anzuschließen die gut Nachricht: es gibt einen Verpolungsschutz in den Servos.

Schließt man die Servos verpolt an, geschieht nichts, schließt man sie danach korrekt an geschieht genauso wenig, keine LED leuchtet.

Als kleines Reparatutorial erläutere ich im Folgenden wie man den Karren aus dem Schlamm zieht.

Als erstes muss man die sechs rückseitigen Schrauben entfernen



Nachfolgend sollte man das Etikett an der Rückseite lösen, um es bei der weiteren Zerlegung nicht zu beschädigen

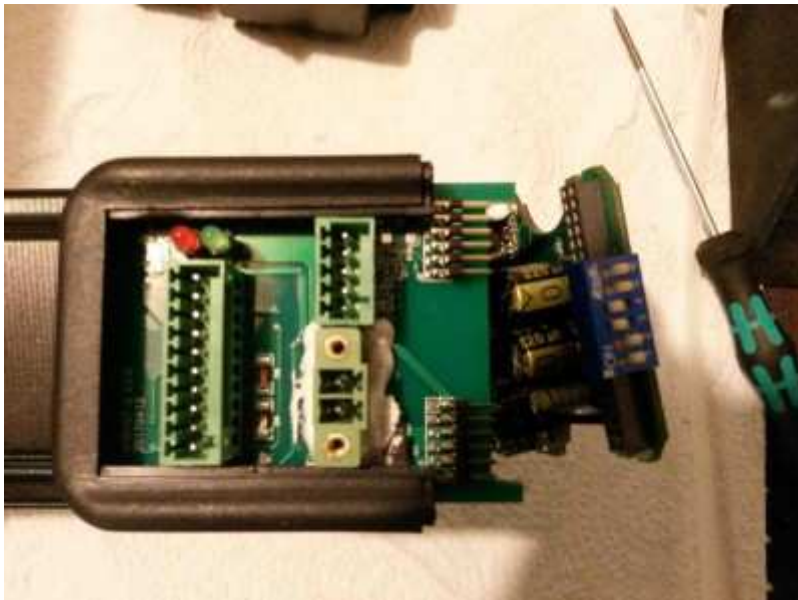


Daraufhin entfernt man den Gehäusedeckel



Dabei sollte man aufpassen das Wärmeleitpad auf der Leistungselektronik nicht zu beschädigen.
die Deckplatte mit Etikett wird ebenfalls abgezogen.

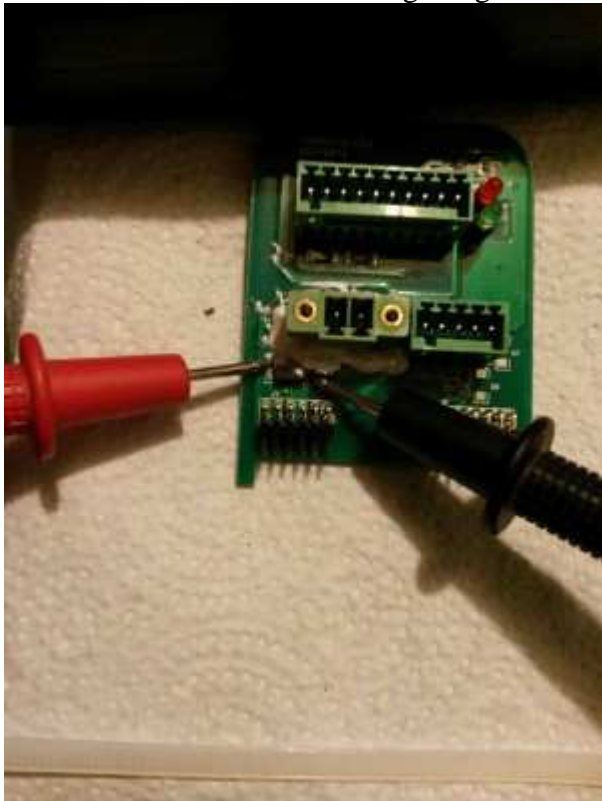
Die hintere Platine ist mit einer Steckverbindung befestigt, diese muss vorsichtig gelöst werden.



Dann kann man die obere Platine herausziehen

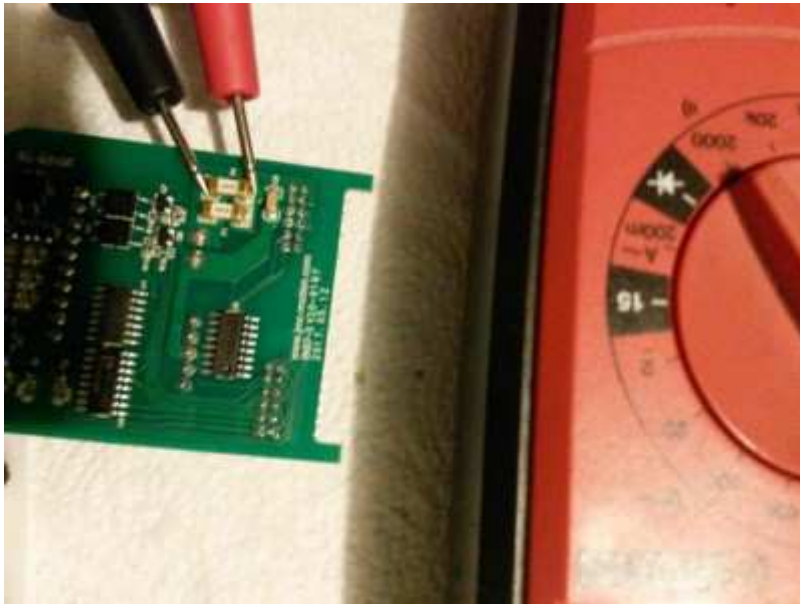


Auf der Oberseite befindet sich ein Teil der Schutzschaltung, eine Diode. Diese muss mittels Diodentester auf Funktionsfähigkeit getestet werden.

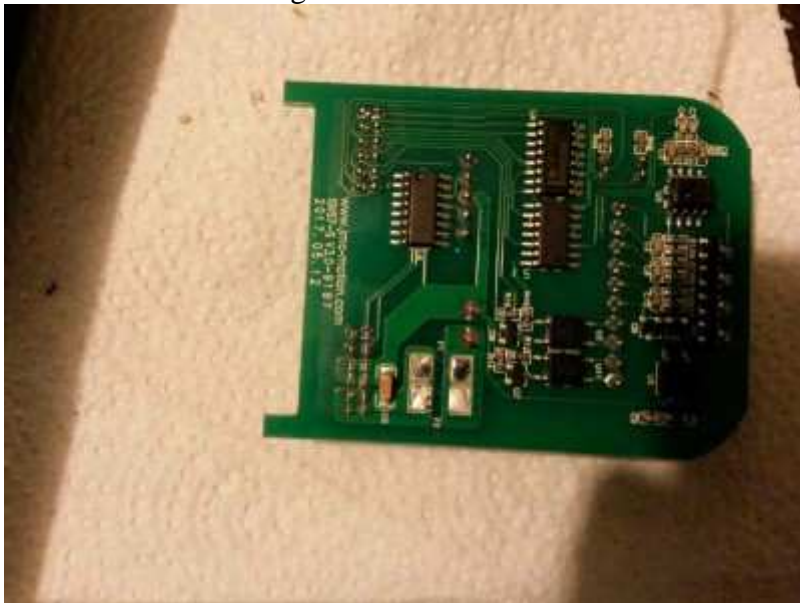


In meinem Fall war die Diode in einem Motor defekt, in dem anderen nicht.

Auf der Rückseite befindet sich der Rest der Schutzschaltung, zwei SMD Sicherungen. Diese mittels Durchgangsprüfer testen. Sind diese intakt liegt der Fehler woanders, und man hat ein größeres Problem.



Die defekten Sicherungen mit dem LötKolben entfernen und restliches Lot entfernen.



Daraufhin die neuen Sicherungen einlöten.



Ich habe die Originalen <http://www.littelfuse.de/products/fuses...s/476.aspx> durch Typgleiche <https://www.conrad.de/de/smd-sicherung-...29869.html> ersetzt. Ist die Diode defekt muss sie ebenfalls ersetzt werden, original verbaut ist eine ER2J <http://www.datasheetcatalog.com/datashe...ER2J.shtml>

Im Anschluss wieder alles zusammenbauen. Und siehe da :



Ich hoffe jemandem damit helfen zu können.

Ist der Beitrag zu sperrig bitte ich um Hinweis wie ich das am Besten komprimiert kriege.